



マダムトモコの4年目のごはん事情

厚労省日報ってなに？①

1 食品の放射性物質検査について

NO	報告自治体	実施主体	産地		非流通品 ／流通品	食品カテゴリ	品目名	品目		検査機関	検査法	採取日 (購入日)	結果 判明日	結果(Bq/kg)		
			都道府県	市町村				その他 (海域、河川、製造所等)	その他 (露地、養殖、全頭検査等)					Cs-134	Cs-137	Cs合計
1	青森県	青森県	青森県	東北町	小川原湖	非流通品	水産物	ヤマトシジミ	—	いであ(株)	Ge	H26.4.7	H26.4.10	<7.36	<7.09	<14
2	青森県	青森県	青森県	八戸市	六ヶ所村尾鮫沖	非流通品	水産物	ババガレイ	—	(公財)海洋生物環境研究所	Ge	H26.4.9	H26.4.12	<5.46	<5.67	<11
3	青森県	青森県	青森県	八戸市	六ヶ所村尾鮫沖	非流通品	水産物	ヒラメ	—	(公財)海洋生物環境研究所	Ge	H26.4.9	H26.4.12	<4.84	<4.66	<9.5
4	仙台市	仙台市	栃木県	—	—	流通品	農産物	トマト	—	仙台市食品監視センター	NaI	H26.4.10	H26.4.10	—	—	<25
5	仙台市	仙台市	福島県	—	—	流通品	農産物	スナップエンドウ	—	仙台市食品監視センター	NaI	H26.4.10	H26.4.10	—	—	<25
6	仙台市	仙台市	宮城県	—	—	流通品	農産物	コマツナ	—	仙台市食品監視センター	NaI	H26.4.10	H26.4.10	—	—	<25
7	仙台市	仙台市	山形県	—	—	流通品	農産物	ナメコ	—	仙台市食品監視センター	NaI	H26.4.10	H26.4.10	—	—	<25
8	山形県	山形県	山形県	山形市	—	非流通品	畜産物	牛肉	全頭検査	山形県農林水産部	NaI	—	H26.4.11	—	—	<25
9	山形県	山形県	山形県	山形市	—	非流通品	畜産物	牛肉	全頭検査	山形県農林水産部	NaI	—	H26.4.11	—	—	<25
10	山形県	山形県	山形県	山形市	—	非流通品	畜産物	牛肉	全頭検査	山形県農林水産部	NaI	—	H26.4.11	—	—	<25
11	山形県	山形県	山形県	山形市	—	非流通品	畜産物	牛肉	全頭検査	山形県農林水産部	NaI	—	H26.4.11	—	—	<25
12	山形県	山形県	山形県	山形市	—	非流通品	畜産物	牛肉	全頭検査	山形県農林水産部	NaI	—	H26.4.11	—	—	<25
13	山形県	山形県	山形県	山形市	—	非流通品	畜産物	牛肉	全頭検査	山形県農林水産部	NaI	—	H26.4.11	—	—	<25
14	山形県	山形県	山形県	山形市	—	非流通品	畜産物	牛肉	全頭検査	山形県農林水産部	NaI	—	H26.4.11	—	—	<25
15	山形県	山形県	山形県	山形市	—	非流通品	畜産物	牛肉	全頭検査	山形県農林水産部	NaI	—	H26.4.11	—	—	<25
16	山形県	山形県	山形県	米沢市	—	非流通品	畜産物	牛肉	全頭検査	山形県農林水産部	NaI	—	H26.4.11	—	—	<25
17	山形県	山形県	山形県	米沢市	—	非流通品	畜産物	牛肉	全頭検査	山形県農林水産部	NaI	—	H26.4.11	—	—	<25
18	山形県	山形県	山形県	米沢市	—	非流通品	畜産物	牛肉	全頭検査	山形県農林水産部	NaI	—	H26.4.11	—	—	<25
19	山形県	山形県	山形県	米沢市	—	非流通品	畜産物	牛肉	全頭検査	山形県農林水産部	NaI	—	H26.4.11	—	—	<25
20	山形県	山形県	山形県	米沢市	—	非流通品	畜産物	牛肉	全頭検査	山形県農林水産部	NaI	—	H26.4.11	—	—	<25
21	山形県	山形県	山形県	米沢市	—	非流通品	畜産物	牛肉	全頭検査	山形県農林水産部	NaI	—	H26.4.11	—	—	<25
22	山形県	山形県	山形県	鶴岡市	—	非流通品	畜産物	牛肉	全頭検査	山形県農林水産部	NaI	—	H26.4.11	—	—	<25
23	山形県	山形県	山形県	鶴岡市	—	非流通品	畜産物	牛肉	全頭検査	山形県農林水産部	NaI	—	H26.4.11	—	—	<25
24	山形県	山形県	山形県	鶴岡市	—	非流通品	畜産物	牛肉	全頭検査	山形県農林水産部	NaI	—	H26.4.11	—	—	<25
25	山形県	山形県	山形県	鶴岡市	—	非流通品	畜産物	牛肉	全頭検査	山形県農林水産部	NaI	—	H26.4.11	—	—	<25
26	山形県	山形県	山形県	寒河江市	—	非流通品	畜産物	牛肉	全頭検査	山形県農林水産部	NaI	—	H26.4.11	—	—	<25

厚労省日報ってなに？②

[日報ダイジェスト] 厚労省日報ダイジェスト4月14日・15日 (第865報・第866報)

世田谷こども守る会 <nippou.digest@gmail.com>

To setagayamamoru. ▾

このメールは「世田谷こども守る会」事務局が発行するメールマガジンです。
ご登録いただきましたみなさまに配信しています。
配信専用のアカウントですので、みなさまからの投稿は世田谷こども守る会ML
へお願いいたします♪

=====

おはようございます。

4月14日は基準値超過はありませんでした。茨城県では海産物の検査が広範囲に行われました。イカナゴ稚魚およびシラスは4検体いずれも0.67~1.0Bq/kg未満の不検出でしたが、マダラは8検体すべて0.89~17Bq/kg、スズキ4検体も4.3~16Bq/kgが検出されました。この日の最大値はコモンカスベ29Bq/kgでした。

続いて4月15日は、岩手県牛肉273検体のうち1検体から13Bq/kgの検出がありました。新潟県では五泉市および十日町市の野生ツキノワグマ肉から11および21Bq/kgが検出されています。流通品では、岩手県牛乳から0.9Bq/kg、茨城県レンコンから17Bq/kgの検出が報告されました。

なお、文末リンク厚労省日報の検体通し番号2399番からは目黒区のNaIによる流通品検査の結果が掲載されていますが、2755番の千葉県産ニンジン9.8Bq/kgの検出は、Cs-134および137がそれぞれ4.8、5.0未満となっていますので、<の付け忘れによる誤記と思われます。

世田谷こども守る会
事務局 堀

厚労省日報ダイジェスト4月14日(第865報)

※ 基準値超過なし

茨城県・イカナゴ稚魚(コウナゴ)4検体 いずれもGe0.67~1.0Bq/kg未満

茨城県大洗町沖・シラス Ge1.1Bq/kg未満

茨城県・マダラ8検体 すべて0.89~17Bq/kg

茨城県・スズキ4検体 すべて4.3~16Bq/kg

茨城県・ヒラメ7検体 うち4件 0.75~3.4Bq/kg

茨城県・コモンカスベ4検体 うち1件 29Bq/kg

茨城県・その他海魚40検体 うち9件 2.6~11Bq/kg

参照: <http://www.mhlw.go.jp/stf/houdou/0000043595.html>

厚労省日報ダイジェスト4月15日(第866報)

※ 基準値超過なし

岩手県・牛肉273検体 うち1件 13Bq/kg

岩手県・流通品牛乳 0.9Bq/kg

神奈川県平塚市・タケノコ 4.6Bq/kg

新潟県五泉市/十日町市・ツキノワグマ肉 11および21Bq/kg

茨城県・流通品レンコン 17Bq/kg

参照: <http://www.mhlw.go.jp/stf/houdou/0000043710.html>

基準値超過品目トップ5



1位 野生鳥獣肉(イノシシ、鹿、クマ)



2位 野生キノコ(ショウゲンジ等)



3位 川魚(イワナ、ヤマメ等)



4位 山菜(コシアブラ、タラノメ)



5位 タケノコ

2013年6月～2014年5月

野生のものは要注意！①

基準値超過のコシアブラ

長野県	8件
栃木県	2件
宮城県	1件
山形県	1件

「広範囲で見つかっています」



▲「見た目はタラの芽と似ているね」

野生のものは要注意！②



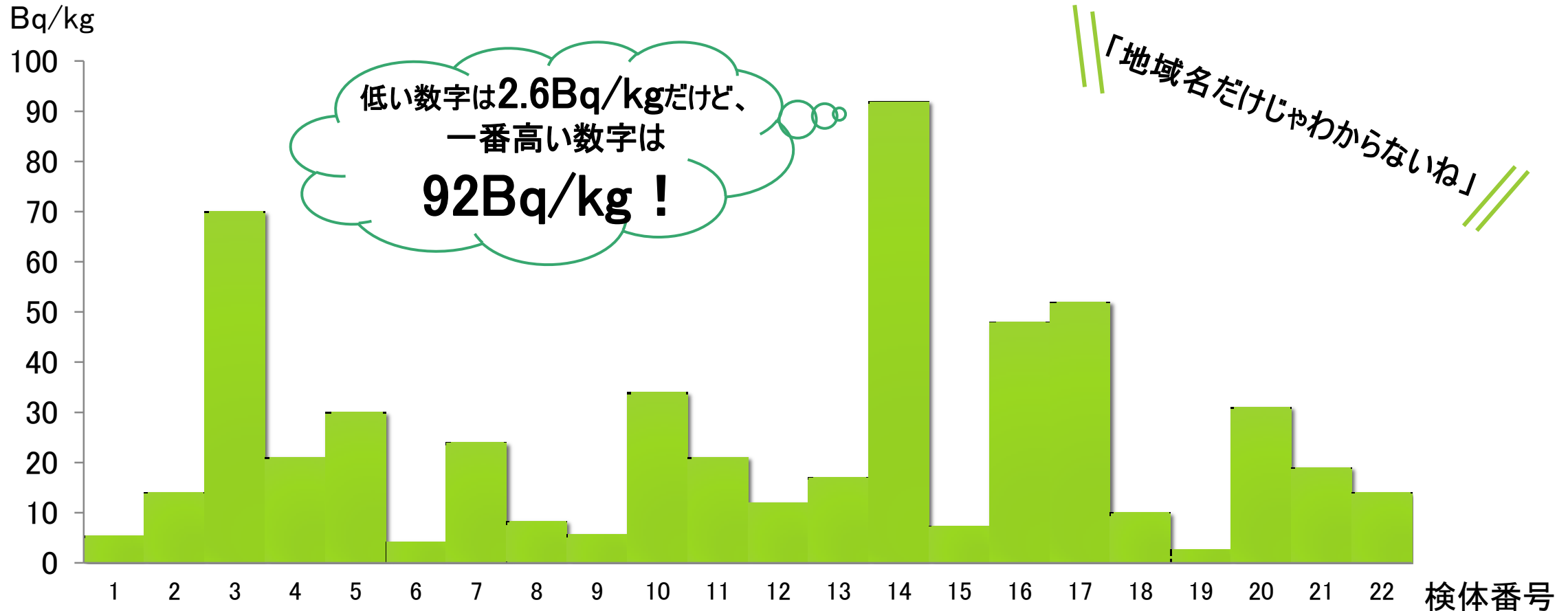
なんでこんなに高いの？

ハイパーアキュムレーター

→ コシアブラは山菜の中でも特に放射性物質を蓄えやすく、Hyperaccumulator(ハイパーアキュムレーター)と呼ばれます。

同じ町内でも数値に高低差

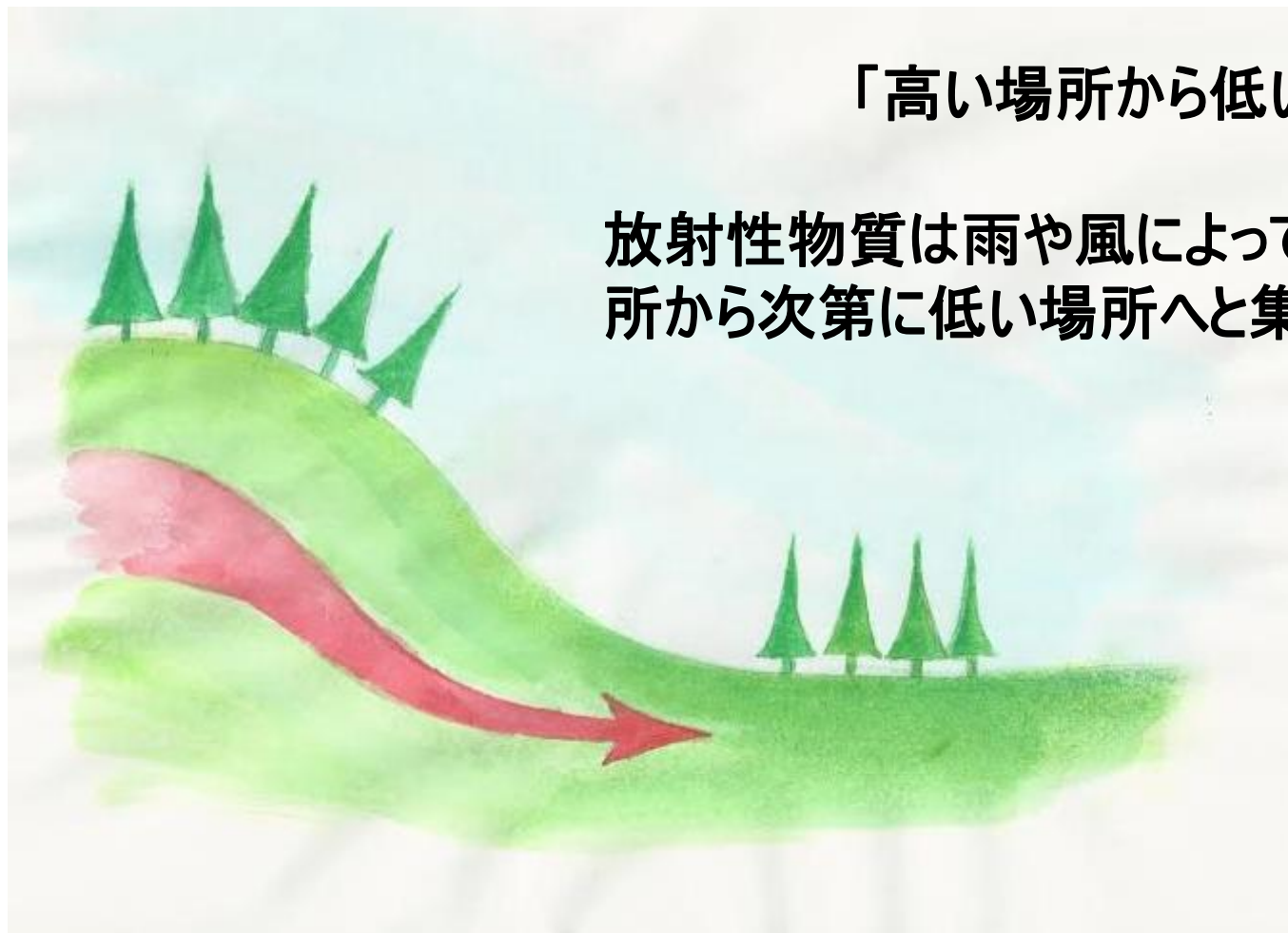
千葉県内の同一町内のタケノコ測定数値



放射性物質は動く？

「高い場所から低い場所へ」

放射性物質は雨や風によって運ばれて、高い場所から次第に低い場所へと集まっていきます。

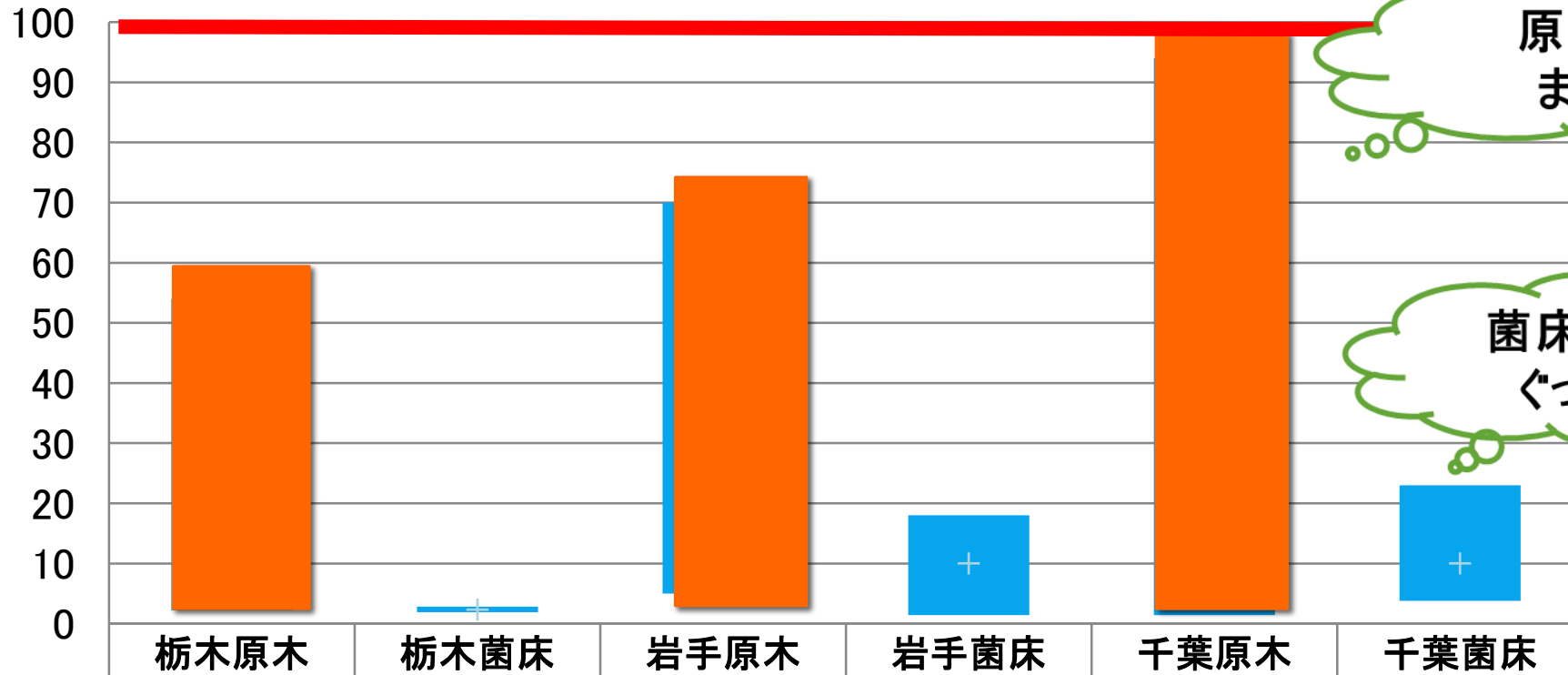


そのシイタケ、原木？菌床？



Bq/kg

椎茸 原木と菌床の数値比較

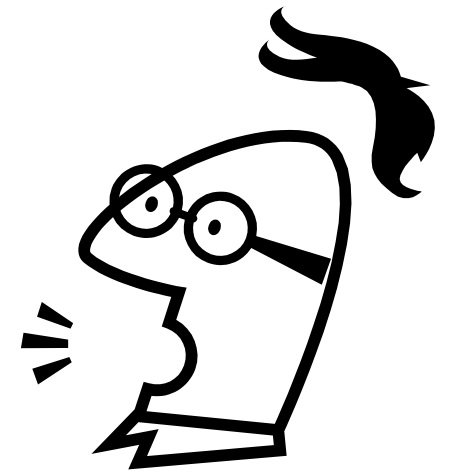
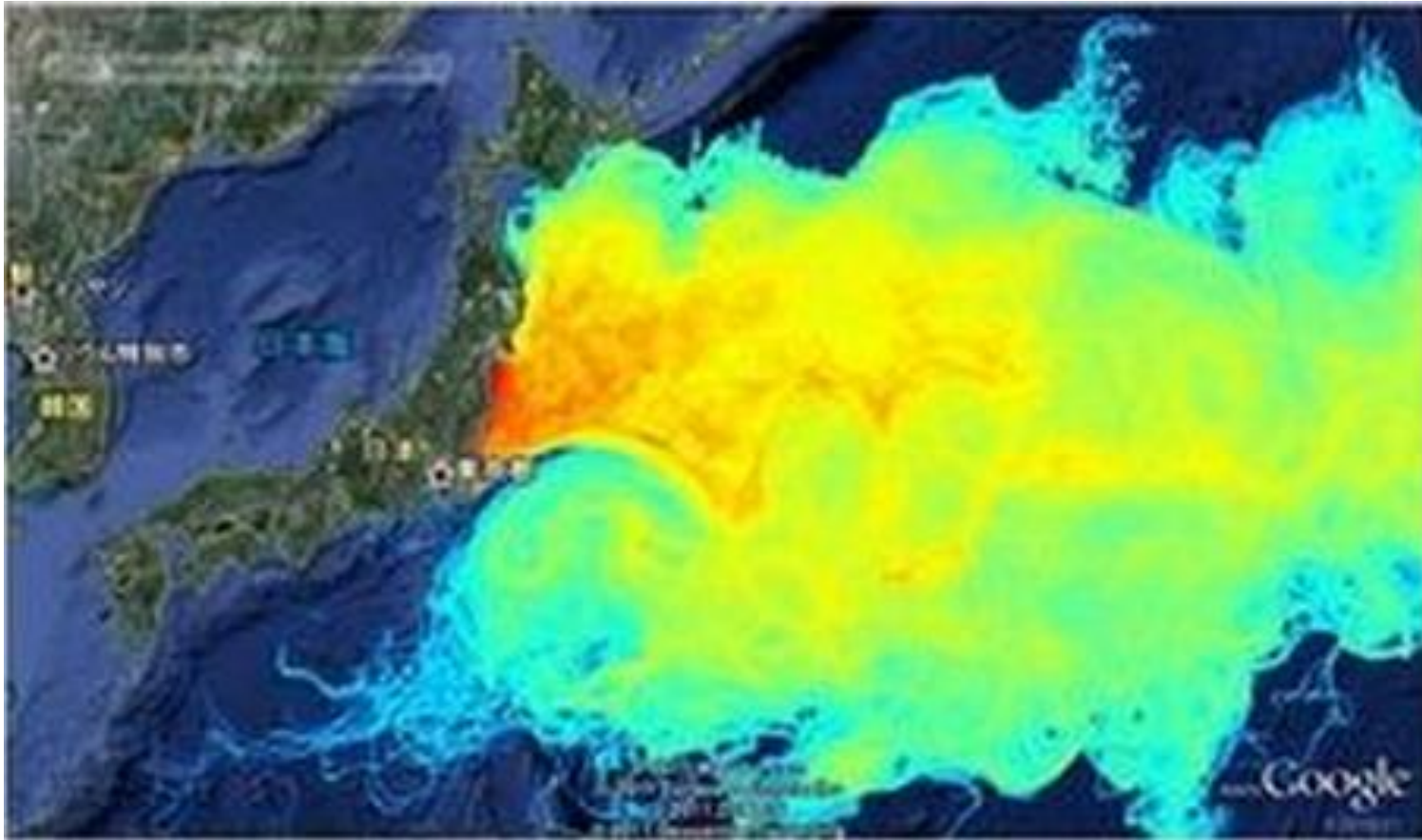
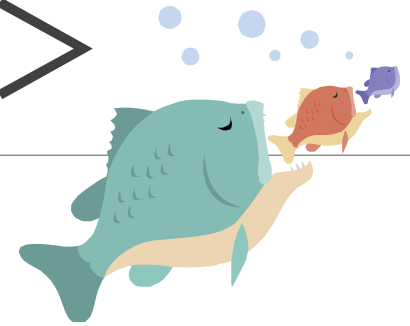


原木シイタケは
まだまだ注意

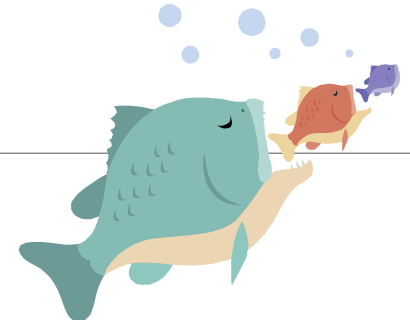
菌床シイタケは
ぐっと低めに

最高値	54	2.8	70	18	94	23
最低値	2.2	1.9	5	1.4	1.4	3.8

気になるお魚！ <海の汚染は？>



気になるお魚！ <どう選ぶ？>



放射性物質？

養殖？

天然？

産地？

抗生物質？

回遊場所？



工サ？

いまだに、牛ばかり？



98%
牛肉？

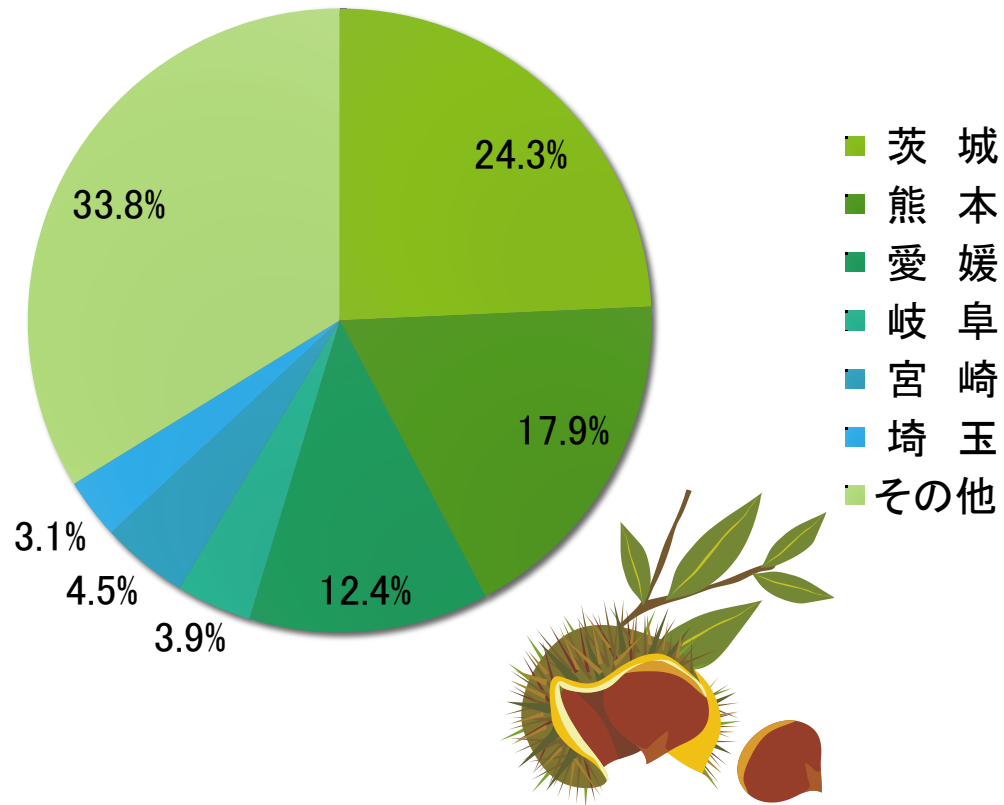
東京都の放射能検査9109件の、98%が牛肉ばかり

(2012年12月の検査、厚生労働省調べ)

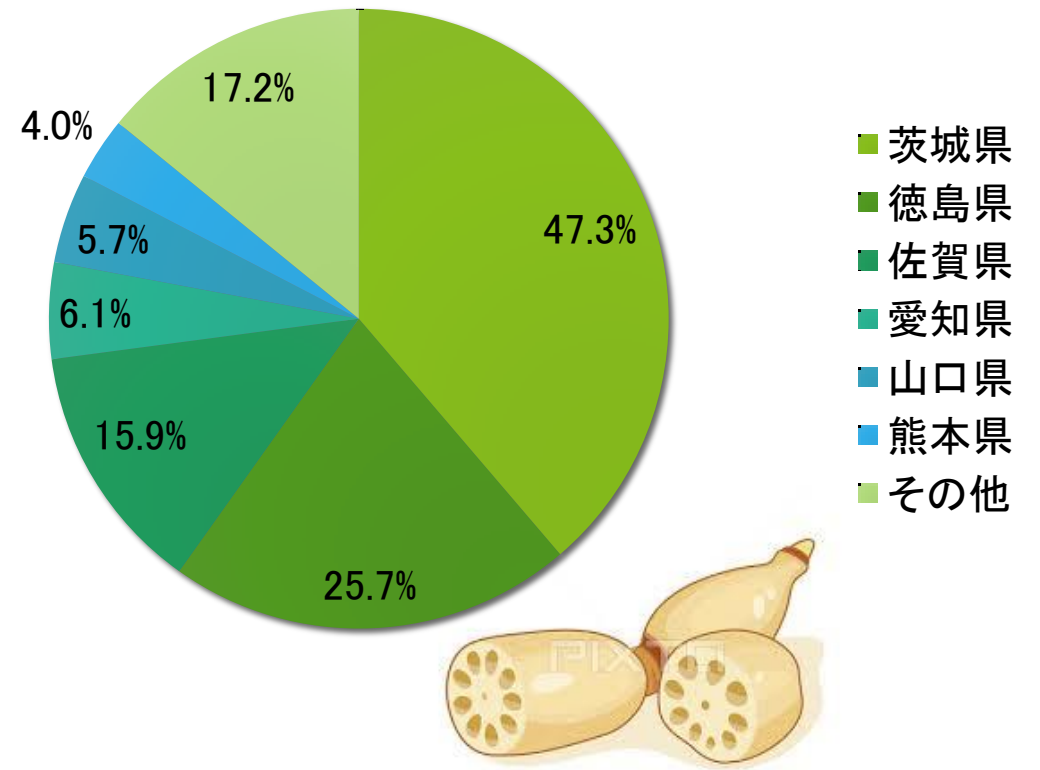
出典：  KAZE to HIKARI

くり、レンコン 出荷量NO. 1は茨城県

くりの収穫量



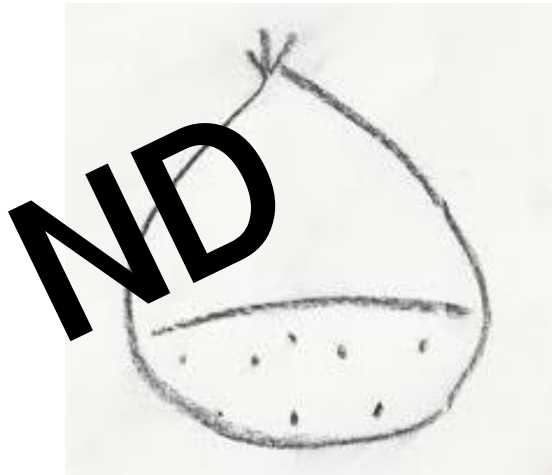
レンコンの産地



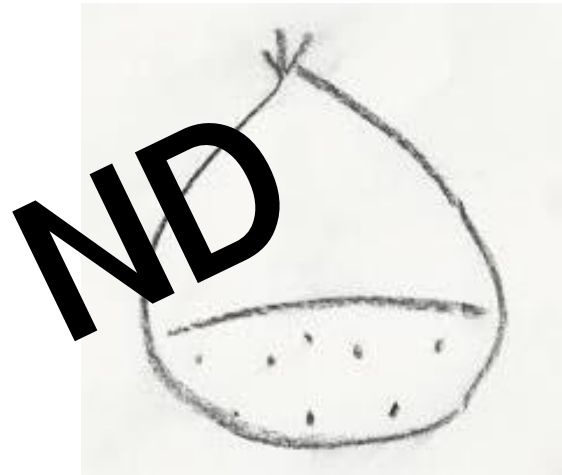
たった、3つ～？

◆茨城県が1年で測ったクリは、3検体。すべてND！◆

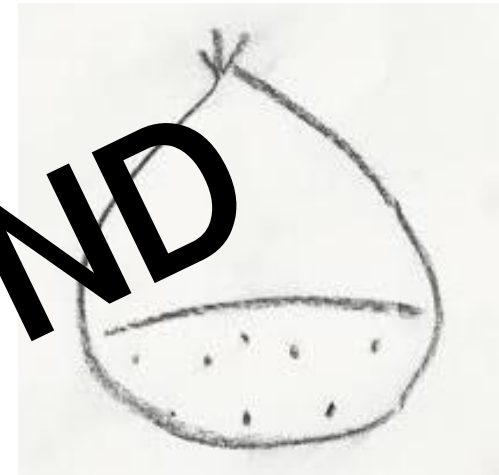
＜2013年度 茨城県公式検査＞



18Bq/kg未満
不検出



18Bq/kg未満
不検出



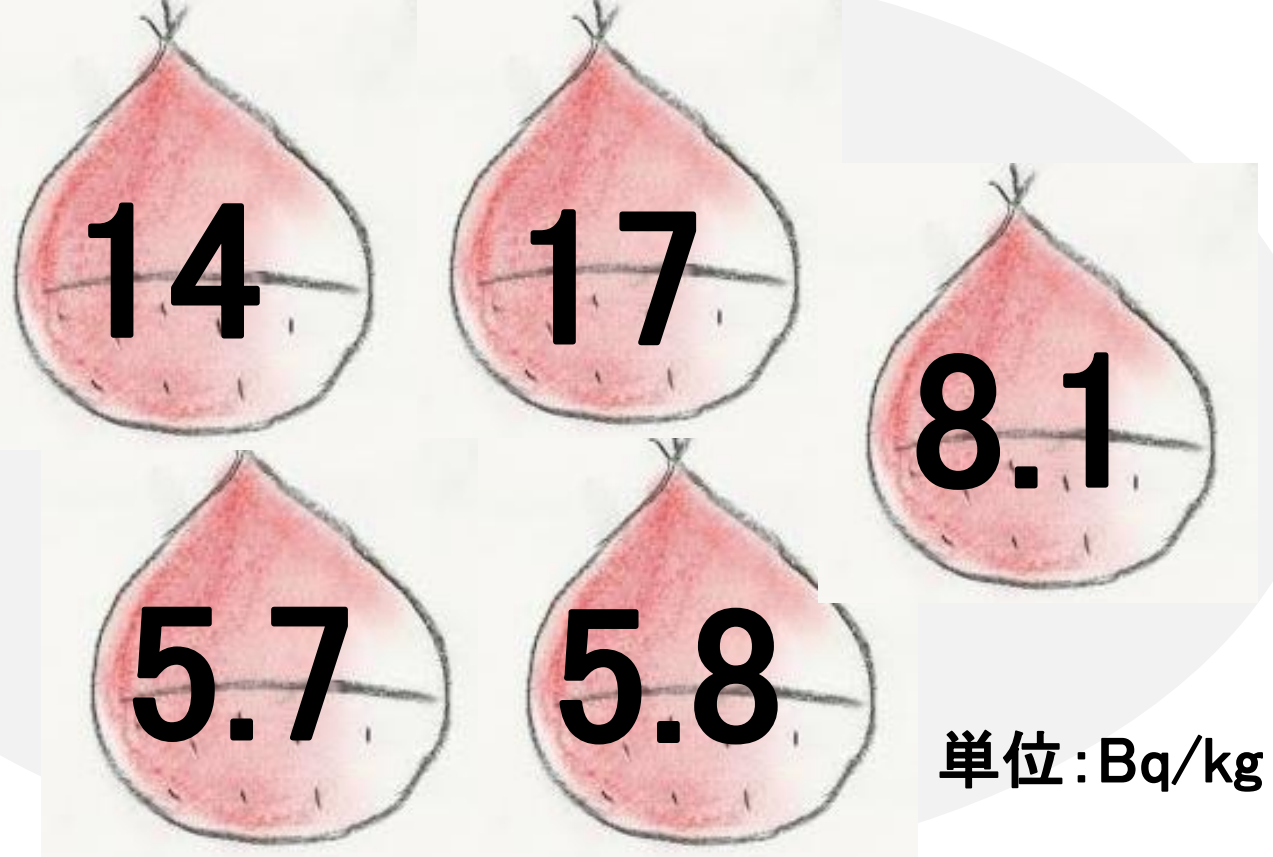
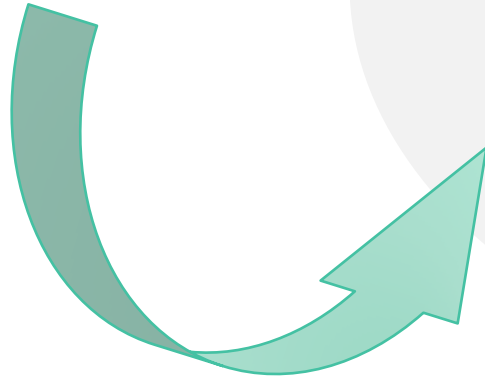
19Bq/kg未満
不検出

流通品を測ってみると・・・

◆全国に流れた流通品から◆



茨城県が1年で測ったクリは、3検体。
すべてNDでしたが・・・

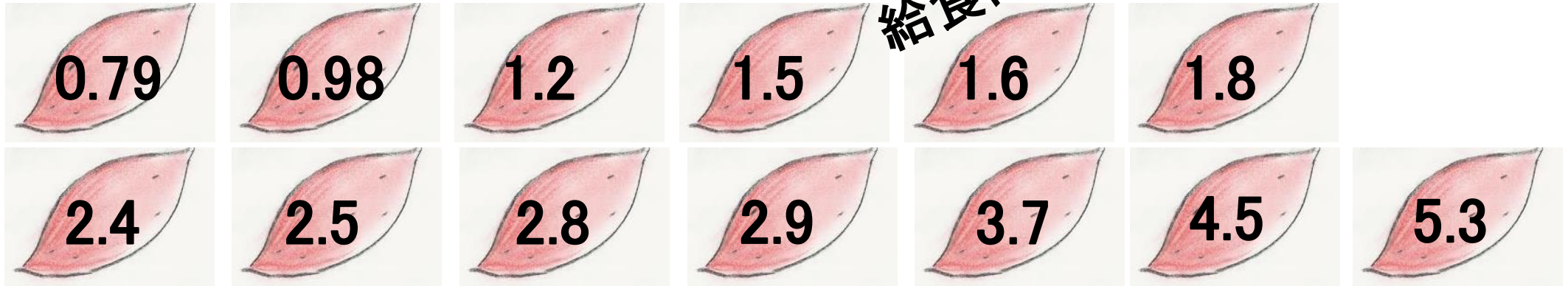


子どもの好きなサツマイモは？

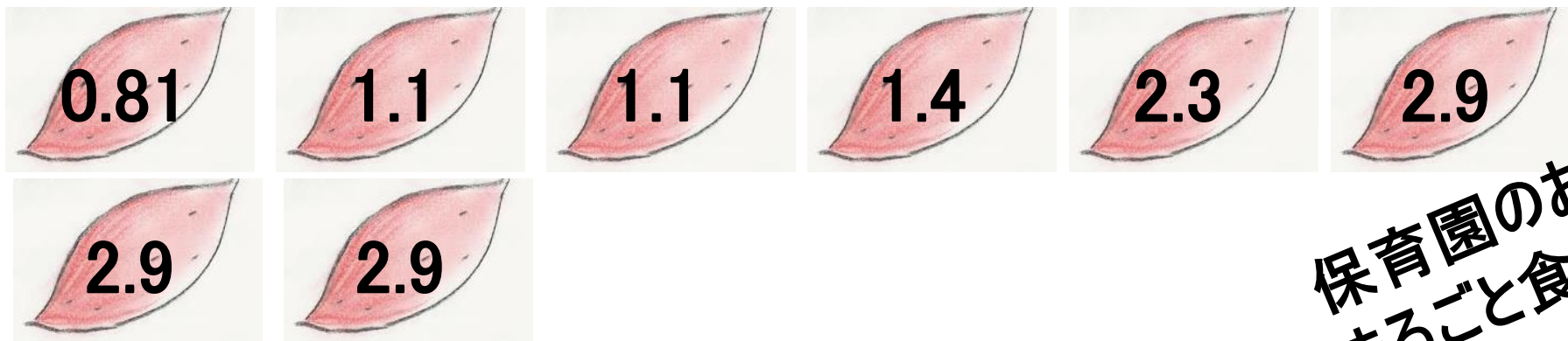
給食にもよく使われるね！

単位： Bq/kg

茨城県



千葉県



保育園のおやつでは
まるごと食べちゃうよ！

「世田谷育ち」ってどうなの？

CRMSせたがや 世田谷の農産物測定結果一覧(2013年1月~2014年6月) 2014年6月11日現在

		採取日	測定日		採取地	Cs134	Cs137	測定時間	測定機器
17325	小松菜	2014/1/21	2014/1/24	東京都	世田谷区	ND (0.69)	ND (0.80)	10800	HpGe
17301	小松菜	2014/1/21	2014/1/21	東京都	世田谷区	ND (0.22)	0.33±0.08 (0.25)	57600	HpGe
17274	小松菜	2014/1/17	2014/1/21	東京都	世田谷区	ND (1.17)	ND (1.44)	6924	HpGe
17417	ゆず	2014/2/1	2014/2/7	東京都	世田谷区用 買	ND (1.43)	ND (1.60)	3600	HpGe
17416	みかん	2014/2/1	2014/2/7	東京都	世田谷区用 買	ND (1.45)	ND (1.42)	3600	HpGe
17415	デコボン	2014/2/1	2014/2/7	東京都	世田谷区用 買	ND (1.57)	ND (1.62)	3600	HpGe
17423	きんかん	2014/2/1	2014/2/7	東京都	世田谷区用 買	ND (1.45)	1.44±0.42 (1.19)	3600	HpGe
17418	夏みかん	2014/2/1	2014/2/7	東京都	世田谷区用 買	1.46±0.48 (1.45)	1.99±0.48 (1.29)	3600	HpGe
17724	夏みかん果肉 (皮・種なし)	2014/3/25	2014/4/4	東京都	世田谷区	ND (0.51)	ND (0.56)	10800	HpGe
17734	夏みかんジャム	2014/3/25	2014/4/4	東京都	世田谷区	ND (0.52)	ND (0.54)	10800	HpGe
17910	いちご	2014/5/1	2014/5/12	東京都	世田谷区	ND (0.49)	ND (0.63)	10800	HpGe

お米の表示をみてみよう！

◆ブレンド米(複数原料米)

名称	精米			
	産地	品種	産年	使用割合
原料玄米	複数原料米			
	新潟産	コシヒカリ	平成21年度	6割
	福島産	コシヒカリ	平成21年度	2割
	福島産	ササニシキ	平成20年度	2割
内容量	5 k g			
精米年月日	2010年2月3日			
販売者	株式会社〇〇フーズ 新潟県新潟市中央区〇〇〇〇〇			

◆単一原料米

同一生産年度
同一生産地
同一品種

名称	精米		
	産地	品種	産年
原料玄米	単一原料米		
	新潟産	コシヒカリ	平成21年度
内容量	5 k g		
精米年月日	2010年2月3日		
販売者	株式会社〇〇フーズ 新潟県新潟市中央区〇〇〇〇〇		

お米には、「農林物資の規格化及び品質表示の適正化に関する法律(JAS法)」に基づく「玄米及び精米品質表示基準」により、品質に関する表示が義務づけられています。お米を購入するときは、情報がいっぴいつまった「表示欄」を必ず確認するようにしましょう。

有機野菜こそ、産地に気をつけたい！

有機野菜とは、・・・

使っている肥料は？

セシウムが
移行しやすくなる？



ご清聴、ありがとうございました。